

SYRATE



A propos de nous

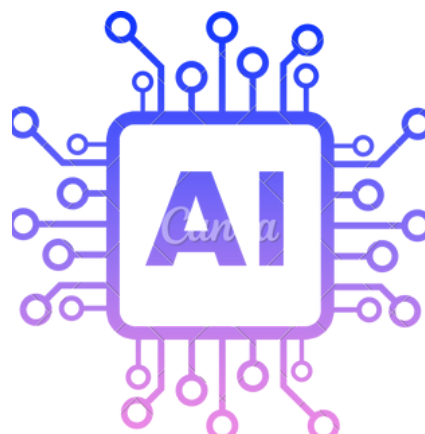
Un peu plus à notre sujet

Syrate Sarl.

Notre équipe de développeurs et d'analystes expérimentés en intelligence artificielle repousse constamment les limites de ce qui est possible avec l'IA, apportant des solutions innovantes aux entreprises comme la vôtre. Alors, pourquoi vous contenter d'une solution standardisée lorsque vous pouvez collaborer avec nous pour créer une solution IA vraiment personnalisée qui démarque votre entreprise?

Solutions

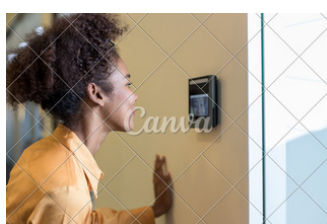
- Smart building
- Sécurité industrielle
- Smart traffic
- Smart retail



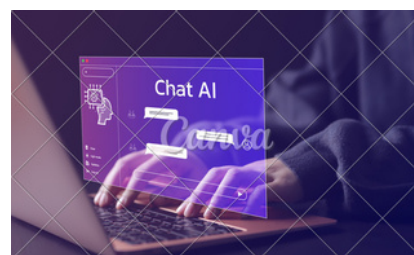
Nos produits



Surveillance classique



Contrôle d'accès



Surveillance intelligente

Nos priorités



Satisfaction clientelle: Nous voulons uniquement des clients heureux. Alors, veuillez nous faire savoir si vous n'êtes pas entièrement satisfait, et nous ferons tout notre possible pour vous satisfaire

Une technologie basée sur l'IA : Nous proposons des produits dotés de technologies de pointe basées sur l'intelligence artificielle.

Haute qualité : Fabriquer des produits de haute qualité que les clients adoreront pendant des années.



TABLE DES MATIÈRES

- | | | |
|----------|---|--------------------------------|
| 1 |  | Face camera |
| 2 |  | AI Camera |
| 3 |  | Baby camera |
| 4 |  | Dome camera |
| 5 |  | 4G Camera |
| 6 |  | Battery Camera |
| 7 |  | AI camera & Kit NVR |
| 8 |  | FacePad |

FACE CAMERA



AI application



Reconnaissance faciale



Capture faciale



Attributs faciaux et corporels



Détection de voitures



Détection de personnes



Comptage zonal



Comptage des entrées et sorties



Détection d'Intrusion



Sous-nombre



Sur-nombre

Fonctionnalité avancées



• Micro Integre



• Module PoE



• Warm led



• Smart light

Multi- Resolution

• 4MP

• 5MP

• 8MP

FACE CAMERA

Model 1



- Capteur CMOS progressif de 1/1,3", dynamique large numérique, 2,8 mm@F1.6,
- IR LED
- Prise en charge RS485,
- 1 interface sortie d'alarme. ;
- 1 Interface de sortie audio,
- haut-parleur et micro intégré,
- protocole Onvif,

Application IA

- Reconnaissance faciale
- Reconnaissance faciale Capture faciale
- Attributs faciaux (âge, sexe, etc.)
- Comptage par zone
- Comptage entrées & Sorties
- Détection de sur-nombre
- Détection de sous-nombre
- Détection d'intrusion
- Ligne de déclenchement
- Objets détectables
 - **Personnes, Voitures, Motocyclettes, Vélos**

Model 2



- Capteur CMOS progressif de 1/1,3", dynamique large numérique, 2,7 ~13.5 mm@F1.6
- IR LED
- Prise en charge RS485,
- 1 interface sortie d'alarme. ;
- 1 Interface de sortie audio,
- haut-parleur et micro intégré,
- protocole Onvif,

Application IA

- Reconnaissance faciale
- Reconnaissance faciale Capture faciale
- Attributs faciaux (âge, sexe, etc.)
- Comptage par zone
- Comptage entrées & Sorties
- Détection de sur-nombre
- Détection de sous-nombre
- Détection d'intrusion dans une zone
- Objets détectables
 - **Personnes, Voitures, Motocyclettes, Vélos**

Model 3



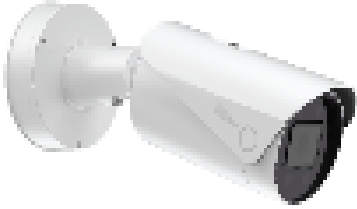
- Capteur CMOS progressif de 1/1,3", dynamique large numérique, 6mm@F1.6
- IR LED
- Prise en charge RS485,
- 1 interface sortie d'alarme. ;
- 1 Interface de sortie audio,
- haut-parleur et micro intégré,
- protocole Onvif,

Application IA

- Reconnaissance faciale
- Reconnaissance faciale Capture faciale
- Attributs faciaux (âge, sexe, etc.)
- Comptage par zone
- Comptage entrées & Sorties
- Détection de sur-nombre
- Détection de sous-nombre
- Détection d'intrusion dans une zone
- Objets détectables
 - **Personnes, Voitures, Motocyclettes, Vélos**

FACE CAMERA

Model4



- Capteur CMOS progressif Starlight de grande surface de 1/1,8 pouce, résolution de 2688x1520, objectif de 2,8~12mm.
- 2 interface entrées d'alarme avec des capteurs tels que l'ouverture prolongée de la porte , la sonnerie ,incendie.
- 1 interface d'alarme.
- 1 interface Wiegand.
- 1 interface de sortie HDMI.
- 1 Speaker
- 1 dual micro,
- WDR de 120 dB.
- Protocole d'intégration Megconnect, 1400, rtsp, onvif.

Application IA

- Reconnaissance faciale
- Capture Faciale de +30 personnes en même temps
- 100,000 de base de donnée faciale
- Identification des étrangers
- Attributs faciaux (âge, sexe, etc.)
- Comptage par zone
- Comptage entrées & Sorties
- Détection de sur-nombre
- Détection de sous-nombre
- Détection d'intrusion dans une zone
- Objets détectables:
 - **Personnes, Voitures, Motocyclettes, Vélos**

AI CAMERA



Functionalite IA



Functionalite avancees



Multi- Resolution

- 4MP
- 5MP
- 8MP

AI CAMERA

IA IP Camera



- Boîtier : Métal + Plastique
- Couleur du boîtier : Blanc + Noir
- Taille du boîtier : 3.5"
- Vision nocturne : 4 LED IR en série
- Type de lentille : 4 mm (optionnel : 2.8 mm / 6 mm)
- **Options : 4 MP, 5 MP, 8 MP**



- Boîtier : Plastique
- Couleur du boîtier : Blanc + Noir
- Taille du boîtier : 3.5"
- Vision nocturne : 4 LED IR en série
- Type de lentille : 4 mm (optionnel : 2.8 mm / 6 mm)
- **Options : 4 MP, 5 MP, 8 MP**



- Boîtier : Métal
- Couleur du boîtier : Blanc
- Taille du boîtier : 3.5"
- Vision nocturne : 12 LED IR Nano
- Type de lentille : 4 mm (optionnel : 2.8 mm / 6 mm)
- **Options : 4 MP, 5 MP, 8 MP**



- Boîtier : Plastique
- Couleur du boîtier : Blanc + Noir
- Taille du boîtier : 6.0"
- Vision nocturne : 4 LED IR en série
- Type de lentille : 4 mm (optionnel : 2.8 mm / 6 mm)
- **Options : 4 MP, 5 MP, 8 MP**



- Boîtier : Métal + Plastique
- Couleur du boîtier : Blanc + Noir
- Taille du boîtier : 6.0"
- Vision nocturne : 4 LED IR en série
- Type de lentille : 4 mm (optionnel : 2.8 mm / 6 mm)
- **Options : 4 MP, 5 MP, 8 MP**



- Boîtier : Métal + Plastique
- Couleur du boîtier : Blanc + Noir
- Taille du boîtier : 6.0"
- Vision nocturne : 4 LED IR en série
- Type de lentille : 4 mm (optionnel : 2.8 mm / 6 mm)
- **Options : 4 MP, 5 MP, 8 MP**

AI CAMERA

IA IP Camera



- Boîtier : Métal
- Couleur du boîtier : Noir+ Blanc
- Taille du boîtier : 6.0"
- Vision nocturne : 4 LED IR Nano
- Type de lentille : 4 mm (optionnel : 2.8 mm / 6 mm)
- **Options : 4 MP, 5 MP, 8 MP**



- Boîtier : Métal
- Couleur du boîtier : Noir+ Blanc
- Taille du boîtier : 7.5"
- Vision nocturne : 8 LED IR Nano
- Type de lentille : 4 mm (optionnel : 2.8 mm / 6 mm)
- **Options : 4 MP, 5 MP, 8 MP**

AI CAMERA



AI IPC Smart Night Vision with 2-Way Talk



- Boîtier : Métal + Plastique
- Couleur du boîtier : Blanc + Noir
- Taille du boîtier : 3.5"
- Vision nocturne : 2 LED IR en série + 2 LED blanches
- Type de lentille : 4 mm (optionnel : 2.8 mm / 6 mm)
- PoE : Inclus
- Micro : Intégré
- Haut-parleur : Intégré
- **Options : 4 MP, 5 MP, 8 MP**



- Boîtier : Métal + Plastique
- Couleur du boîtier : Blanc + Noir
- Taille du boîtier : 3.5"
- Vision nocturne : 2 LED IR en série + 2 LED blanches
- Type de lentille : 4 mm (optionnel : 2.8 mm / 6 mm)
- PoE : Inclus
- Micro : Intégré
- Haut-parleur : Intégré
- **Options : 4 MP, 5 MP, 8 MP**



- Boîtier : Plastique
- Couleur du boîtier : Blanc + Noir
- Taille du boîtier : 6.0"
- Vision nocturne : 2 LED IR en série + 2 LED blanches
- Type de lentille : 4 mm (optionnel : 2.8 mm / 6 mm)
- PoE : Inclus
- Micro : Intégré
- Haut-parleur : Intégré
- **Options : 4 MP, 5 MP, 8 MP**



- Boîtier : Métal + Plastique
- Couleur du boîtier : Blanc + Noir
- Taille du boîtier : 6.0"
- Vision nocturne : 2 LED IR en série + 2 LED blanches
- Type de lentille : 4 mm (optionnel : 2.8 mm / 6 mm)
- PoE : Inclus
- Micro : Intégré
- Haut-parleur : Intégré
- **Options : 4 MP, 5 MP, 8 MP**



- Boîtier : Métal
- Couleur du boîtier : Blanc + Noir
- Taille du boîtier : 6.0"
- Vision nocturne : 2 LED IR en série + 2 LED blanches
- Type de lentille : 4 mm (optionnel : 2.8 mm / 6 mm)
- PoE : Inclus
- Micro : Intégré
- Haut-parleur : Intégré
- **Options : 4 MP, 5 MP, 8 MP**



- Boîtier : Métal
- Couleur du boîtier : Blanc + Noir
- Taille du boîtier : 6.0"
- Vision nocturne : 2 LED IR en série + 2 LED blanches
- Type de lentille : 4 mm (optionnel : 2.8 mm / 6 mm)
- PoE : Inclus
- Micro : Intégré
- Haut-parleur : Intégré
- **Options : 4 MP, 5 MP, 8 MP**

AI CAMERA

AI IPC Smart Night Vision with 2-Way Talk



- Boîtier : Métal
- Couleur du boîtier : Blanc + Noir
- Taille du boîtier : 7.5"
- Vision nocturne : 2 LED IR en série + 2 LED blanches
- Type de lentille : 4 mm (optionnel : 2.8 mm / 6 mm)
- PoE : Inclus
- Micro : Intégré
- Haut-parleur : Intégré
- **Options : 4 MP, 5 MP, 8 MP**

BABY CAM



(3MP) P6SLite WiFi Baby Camera

- Igenic T31L+GC3083 ; Capteur d'image FHD 3.0 MP 1/2,9" pour une vue à 360° ; Réduction de bruit 3D ; D-WDR ; BLC ;
- Détection de mouvement ;
- Détection de couverture ;
- AWB (Balance des blancs automatique) ;
- Alarme d'intrusion par zone (plusieurs zones) ;
- Communication bidirectionnelle en temps réel ;
- Stockage sur cloud/carte TF jusqu'à 256 Go ;
- Point d'accès Wi-Fi ;
- Protocole ONVIF 2.4/P6S pour connexion à un NVR ;
- Détection et suivi précis des personnes ;
- Mode veille pour protection de la vie privée.



P6SLite WiFi PanTilt Cam

- Boîtier : Plastique
- Couleur : Blanc
- Vision nocturne : 6 LED IR
- Type de lentille : 4mm
- Alimentation : 5V 1.5A
- Câble d'alimentation : 1 mètre

P6SLite WiFi Camera

- Boîtier : Plastique
- Couleur : Blanc
- Vision nocturne : 6 LED IR
- Type de lentille : 4mm
- Alimentation : 5V 1.5A non certifiée
- Câble d'alimentation : 1 mètre

P6SLite WiFi PanTilt Cam

- Boîtier : Plastique
- Couleur : Blanc
- Vision nocturne : 6 LED IR
- Type de lentille : 4mm
- Alimentation : 5V 1.5A
- Câble d'alimentation : 1 mètre

BABY CAM



(3MP) P6SLite WiFi Baby Camera Remote Call

- Igenic T31L+GC3083 ; Capteur d'image FHD 3.0 MP 1/2,9" pour une vue à 360° ;
- Réduction de bruit 3D ;
- D-WDR ; BLC ;
- Détection de mouvement ; Détection de couverture ;
- AWB (Balance des blancs automatique) ;
- Alarme d'intrusion par zone (plusieurs zones) ;
- Communication bidirectionnelle en temps réel ;
- Stockage sur cloud/carte TF jusqu'à 256 Go ;
- Point d'accès Wi-Fi ;
- Protocole ONVIF 2.4/P6S pour connexion à un NVR ;
- Détection et suivi précis des personnes ;
- Mode veille pour protection de la vie privée ;
- Appel vers le téléphone mobile par télécommande.



- Boîtier : Plastique
- Couleur : Blanc
- Vision nocturne : 6 LED IR
- Type de lentille : 4mm
- Alimentation : 5V 1.5A
- Câble d'alimentation : 1 mètre

- Boîtier : Plastique
- Couleur : Blanc
- Vision nocturne : 6 LED IR
- Type de lentille : 4mm
- Alimentation : 5V 1.5A
- Câble d'alimentation : 1 mètre

- Boîtier : Plastique
- Couleur : Blanc
- Vision nocturne : 6 LED IR
- Type de lentille : 4mm
- Alimentation : 5V 1.5A
- Câble d'alimentation : 1 mètre

BABY CAM



(3MP) P6SLite WiFi Baby Camera Click&Call

- Igenic T31L+GC3083 ; Capteur d'image FHD 3.0 MP 1/2,9" pour une vue à 360° ;
- Réduction de bruit 3D ; D-WDR ; BLC ; Détection de mouvement ;
- Détection de couverture ;
- AWB (Balance des blancs automatique) ;
- Alarme d'intrusion par zone (plusieurs zones) ;
- Communication bidirectionnelle en temps réel ;
- Stockage sur cloud/carte TF jusqu'à 256 Go ;
- Point d'accès Wi-Fi ; Protocole ONVIF 2.4/P6S pour connexion à un NVR ;
- Détection et suivi précis des personnes ;
- Mode veille pour protection de la vie privée ;
- Appel vers le téléphone mobile par bouton de commande.



- Boîtier : Plastique
- Couleur : Blanc
- Vision nocturne : 6 LED IR
- Type de lentille : 4mm
- Alimentation : 5V 1.5A
- Câble d'alimentation : 1 mètre

- Boîtier : Plastique
- Couleur : Blanc
- Vision nocturne : 6 LED IR
- Type de lentille : 4mm
- Alimentation : 5V 1.5A
- Câble d'alimentation : 1 mètre

DOME CAMERA



(3MP) P6SLite WiFi PTZ Dome Camera (12V with Lan port)

- **FH8852V201+GC3063 ; Capteur d'image FHD 3.0 MP 1/2,9" pour une vue à 360° ;**
- **IP66 Waterproof;**
- **Réduction de bruit 3D ; D-WDR ;**
- **BLC ;**
- **Détection de mouvement ;**
- **Détection de couverture ;**
- **AWB (Balance des blancs automatique) ;**
- **Communication bidirectionnelle en temps réel ;**
- **Stockage sur cloud/carte TF jusqu'à 256 Go ; Point d'accès Wi-Fi ;**
- **Protocole ONVIF 2.4/P6S pour connexion à un NVR ;**
- **Détection/ suivi intelligent des personnes/véhicules**
- **Alarme de clôture électronique ;**
- **Vision nocturne à double éclairage intelligent.**



P6SLite 12V WiFi PT Dome Cam AI Smart

- Boîtier : Plastique
- Couleur : Blanc/Noir
- Taille du boîtier : 2"
- Vision nocturne : 8 LED double lumière
- Type de lentille : 4 mm
- Alimentation : 12V 2A
- Waterproof



P6SLite 12V WiFi PT Dome Cam AI Smart

- Boîtier : Plastique
- Couleur : Blanc/Noir
- Taille du boîtier : 2"
- Vision nocturne : 8 LED double lumière
- Type de lentille : 4 mm
- Alimentation : 12V 2A
- Waterproof



P6SLite 12V WiFi PT Dome Cam Flash Alarm AI Smart

- Boîtier : Plastique
- Couleur : Blanc/Noir
- Taille du boîtier : 2.5"
- Vision nocturne : 8 LED double lumière
- Type de lentille : 4 mm
- Alimentation : 12V 2A
- Waterproof



- Boîtier : Plastique
- Couleur : Blanc/Noir
- Taille du boîtier : 3.5"
- Vision nocturne : 8 LED double lumière
- Type de lentille : 4 mm
- Alimentation : 12V 2A
- Waterproof

DOME CAMERA



(3MP) P6SLite WiFi Mini Dome Camera 4X AF Series

P6SLite WiFi Mini Dome Camera Red&Blue Siren Smart AI 4X AF



- 1/2.9" CMOS haute performance de 3,0 MP
- Vue à 360 degrés
- IP66 Waterproof
- Réduction du bruit 3D/DWDR numérique/Compensation contre-jour/
- Détection de mouvement/Détection d'occlusion/Balance des blancs automatique;
- 'Détection d'intrusion dans une zone (prise en charge de la surveillance multi-zone)
- ' Interphone vocal bidirectionnel en temps réel;
- 'Prise en charge du stockage cloud et du mode de stockage sur carte TF jusqu'à 256 Go;
- 'Connexion directe Wifi/Point d'accès
- ' Prise en charge des protocoles ONVIF 2.4 et P6S privé.
- Connexion à un NVR;
- 'Détection et suivi des personnes et des véhicules
- Vision nocturne intelligente à double lumière
- Sirène flash rouge et bleue
- Zoom optique AF 4X

-
- Boîtier : Plastique
 - Couleur : Blanc/Noir
 - Taille : 3,5"
 - Vision nocturne : 12 LED + sirène à flash rouge et bleu
 - Objectif : AF 4X 2,8-12 mm
 - Alimentation : 12V 2A

P6SLite WiFi Mini Dome Camera Red&Blue Siren Smart AI 4X AF Tracking Zoom



- '1/2.9" CMOS haute performance de 3,0 MP
- Vue à 360 degrés
- IP66 Waterproof
- Réduction du bruit 3D/DWDR numérique/Compensation contre-jour
- Détection de mouvement/Détection d'occlusion/Balance des blancs automatique;
- Détection d'intrusion dans une zone (prise en charge de la surveillance multi-zone)
- 'Interphone vocal bidirectionnel en temps réel;
- Prise en charge du stockage cloud et du mode de stockage sur carte TF jusqu'à 256 Go;
- Connexion directe Wifi/Point d'accès
- Prise en charge des protocoles ONVIF 2.4 et du protocole privé P6S.
- Connexion à un NVR;
- Détection et suivi des personnes et des véhicules
- Vision nocturne intelligente à double lumière
- Sirène flash rouge et bleue
- Zoom optique AF 4X
- Zoom de suivi lié

-
- Boîtier : Plastique
 - Couleur : Blanc/Noir
 - Taille : 3,5"
 - Vision nocturne : 12 LED + sirène à flash rouge et bleu
 - Objectif : AF 4X 2,8-12 mm
 - Alimentation : 12V 2A

4G CAMERA

(3MP) P6SLite 4G Bullet Camera



- Housing: Metal+Plastic
- Color: White+Black
- Housing Size: 90#
- NightVision: 10pcs Dual Light
- Lens Type: 4mm
- Power: None
- Box Size:

P6SLite 4G Bullet Camera

- '1/2.9" CMOS haute performance de 3,0 MP ' Vue à 360 degrés ' IP66 '
- Réduction du bruit 3D/DWDR numérique/Compensation contre-jour/Détection de mouvement/Détection d'occlusion/Balance des blancs automatique; ' Détection d'intrusion dans une zone (prise en charge de la surveillance multi-zone)
- Interphone vocal bidirectionnel en temps réel;
- Prise en charge du stockage cloud et du mode de stockage sur carte TF jusqu'à 256 Go;
- Connexion directe Wifi/Point d'accès
- Prise en charge des protocoles ONVIF 2.4 et du protocole privé P6S. Connexion à un NVR;
- Détection et suivi des personnes et des véhicules
- Vision nocturne intelligente à double lumière
- Prise en charge de la sirène flash rouge et bleue
- Zoom optique AF 4X
- Zoom de suivi lié

(3MP) P6SLite 4G Bullet Camera



P6SLite 4G Mini Dome Camera Red&Blue Siren Smart AI

'1/2.9" 3.0MP High performance CMOS 'IP66 ' 360 degree views '3D noise reduction/Digital WDR/Backlight compensation/motion detection/occlusion detection/automatic white balance; 'Area intrusion detection (support multi-area monitor) 'Real-time two-way voice intercom; 'Support for cloud storage and up to 256GB TF card storage mode; '4G,support china&southeasts, FDD:B1/3/5/8、TDD:B38/39/40/41,4G frequency; ' Support ONVIF 2.4 and P6S private protocol. connect to NVR; 'Human & Vehicle detection Smart dual light night vision

- Apperance: Plastic
- Color: White Size: 3.5'inch
- Night Vision: 12lights dual light source +Red&Blue Siren Lens: 4mm
- Power: 12V 2A (Non-certificated)

4G CAMERA

(3MP) P6SLite 4G Bullet Camera



P6SLite 4G Bullet Camera

- "1/2.9" CMOS haute performance de 3,0 MP
- IP66 Waterproof
- Réduction du bruit 3D/DWDR numérique/Compensation contre-jour/
- Détection de mouvement/Détection d'occlusion/
- Balance des blancs automatique;
- fréquence 4G;
- Détection d'intrusion dans une zone
- Interphone vocal bidirectionnel en temps réel;
- Stockage cloud et un mode de stockage sur carte TF jusqu'à 256 Go;
- protocoles ONVIF 2.4 et du protocole privé P6S.
- Connexion à un NVR;
- Détection des personnes et des véhicules
- Vision nocturne intelligente à double lumière

- Boîtier : Métal + Plastique
- Couleur : Blanc + Noir
- Taille du boîtier : 9.0
- Vision nocturne : 10 LED double lumière
- Type de lentille : 4mm
- Alimentation : 12V 2A

(3MP) P6SLite 4G Bullet Camera



P6SLite 4G Mini Dome Camera Red&Blue Siren Smart AI

- "1/2.9" CMOS haute performance de 3,0 MP
- IP66 Waterproof
- Vue à 360 degrés
- Réduction du bruit 3D/DWDR numérique/Compensation contre-jour/Détection de mouvement/Détection d'occlusion/Balance des blancs automatique;
- Détection d'intrusion dans une zone
- Interphone vocal bidirectionnel en temps réel;
- Stockage cloud et un mode de stockage sur carte TF jusqu'à 256 Go;
- fréquence 4G;
- Prise en charge des protocoles ONVIF 2.4 et du protocole privé P6S.
- Connexion à un NVR;
- Détection des personnes et des véhicules
- Vision nocturne intelligente à double lumière

- Boîtier : Plastique
- Couleur : Blanc
- Taille : 3,5 pouces
- Vision nocturne : 12 LED + Sirène rouge et bleue
- Lentille : 4mm
- Alimentation : 12V 2A

4G CAMERA



(3MP) P6SLite 4G mini Dome Camara 4X AF



P6SLite 4G PTZ Dome Cam Flash Alarm AI Smart4X AF

- Capteur d'image FHD 3,0 MP de 1/2,9" pour une vue à 360°
- IP66 Waterproof
- Réduction du bruit 3D; WDR numérique; Compensation du contre-jour; Détection de mouvement; Détection de couverture; Balance des blancs automatique
- Alarme d'attaque de zone (plusieurs zones);
- Interphone vocal bidirectionnel en temps réel
- Stockage cloud/stockage sur carte TF jusqu'à 256 Go
- Connexion directe 4G,
- Protocole ONVIF 2.4/P6S pour la connexion à un NVR
- Détection/tracking humaine/vehicule AI (Alarme de clôture électronique)
- Vision nocturne intelligente à double lumière
- Alarme lumineuse flash
- Zoom optique AF 4X

- Boîtier : Plastique
- Couleur : Blanc/Noir
- Taille du boîtier : 3,5 pouces
- Vision nocturne : 12 LED double lumière +
Lumière flash rouge-bleue
- Type de lentille : AF 4X 2,8-12mm
- Alimentation : 12V 2A



P6SLite 4G PTZ Dome Cam Flash Alarm AI Smart4X AF Zoom Track

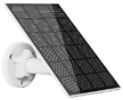
- Capteur d'image FHD 3,0 MP de 1/2,9" pour une vue à 360°
- IP66 Waterproof
- Réduction du bruit 3D; WDR numérique; Compensation du contre-jour; Détection de mouvement; Détection de couverture; Balance des blancs automatique
- Alarme d'attaque de zone (plusieurs zones);
- Interphone vocal bidirectionnel en temps réel
- Stockage cloud/stockage sur carte TF jusqu'à 256 Go
- Connexion directe 4G,
- Protocole ONVIF 2.4/P6S pour la connexion à un NVR
- Détection/tracking humaine/vehicule AI (Alarme de clôture électronique)
- Vision nocturne intelligente à double lumière
- Alarme lumineuse flash
- Zoom optique AF 4X
- Suivi de zoom

- Boîtier : Plastique
- Couleur : Blanc/Noir
- Taille du boîtier : 3,5 pouces
- Vision nocturne : 12 LED double lumière +
Lumière flash rouge-bleue
- Type de lentille : AF 4X 2,8-12mm
- Alimentation : 12V 2A

BATTERY CAMERA

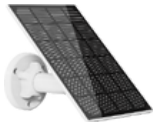


P6SLite WiFi Low consumption Battery Camera Power Included



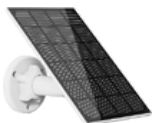
- Caméra à faible consommation
 - IP65
 - Capteur CMOS haute performance de 3,0 MP de 1/2,9 pouce
 - Interphone vocal bidirectionnel en temps réel
 - Stockage cloud et du mode de stockage sur carte TF jusqu'à 256 Go
 - Capteur PIR, réveil rapide
 - Détection humaine
 - Vision nocturne en couleur complète et vision nocturne infrarouge.
- Apparence: Plastic
 - Apparence : Plastique
 - Couleur : Blanc Vision nocturne : 8 IR LED + 1 lumière blanche
 - Objectif : 3,3 mm F2.0
 - Résolution : 3,0 MP

P6SLite WiFi Low consumption Battery Camera Power Included



- Caméra à faible consommation
 - IP65
 - Capteur CMOS haute performance de 3,0 MP de 1/2,9 pouce
 - Interphone vocal bidirectionnel en temps réel
 - Stockage cloud et du mode de stockage sur carte TF jusqu'à 256 Go
 - Capteur PIR, réveil rapide
 - Détection humaine
 - Vision nocturne en couleur complète et vision nocturne infrarouge.
- Apparence: Plastic
 - Apparence : Plastique
 - Couleur : Blanc Vision nocturne : 8 IR LED + 1 lumière blanche
 - Objectif : 3,3 mm F2.0
 - Résolution : 3,0 MP

P6SLite WiFi Low consumption Battery Camera (PTZ Version) Power included



- Caméra à faible consommation
 - IP65
 - Capteur CMOS haute performance de 3,0 MP de 1/2,9 pouce
 - Interphone vocal bidirectionnel en temps réel
 - Stockage cloud et du mode de stockage sur carte TF jusqu'à 256 Go
 - Capteur PIR, réveil rapide
 - Détection humaine
 - Vision nocturne en couleur complète et vision nocturne infrarouge.
- Apparence: Plastic
 - Apparence : Plastique
 - Couleur : Blanc Vision nocturne : 8 IR LED + 1 lumière blanche
 - Objectif : 3,3 mm F2.0
 - Résolution : 3,0 MP

AI NVR KITS



- **Résolution de prévisualisation : 4MP**
- **Objectif de la caméra : 4mm**
- **LED infrarouge de la caméra : 4PCS LED chaudes**
- **Boîtier de la caméra : Plastique**
- **Compression : H.265/H.264/MJPEG**
- **Résolution de surveillance : Maximum 2K**
- **Entrée : LAN**
- **Sortie : HDMI/VGA**
- **Surveillance : EasyVMS/Application**
- **mobile Application mobile : P6SLite**
- **Prise en charge du disque dur : Jusqu'à 1 * 8 To**
- **Sauvegarde Port USB et réseau Port**
- **Ethernet : 100M**
- **Bande passante : 64M**



Specifications

- Audio entrée/sortie ; Interphone bidirectionnel (avec haut-parleur optionnel) ;
- Contrôle à distance par application ou EasyVMS ;
- Contrôle PTZ pour les caméras ;
- Connexion automatique des caméras ;
- Connexion à travers les segments IP ;
- Lecture intelligente ;
- Notification de push d'alarme par application ;
- Alarme vocale ;
- Mise à jour cloud ;
- Plug-and-play IPC PoE.

Fonctionnalités d'IA

- Fonctionnalités d'IA : Détection humaine/vehicule, alarme et enregistrement ;
- Alarme de clôture électronique
- Alarme de franchissement de ligne
- Détection de départ
- Comptage de passagers
- Recherche de personnes/véhicules (fonctionne avec la caméra IP IA).

AI NVR Kits avec

4 Cameras 8 Cameras 16 Cameras 32 Cameras 64 Cameras

FACEPAD



- 7 pouces/2MP binocular
- Base de données de 50 000 faces
- Méthode de reconnaissance : visage + carte + mot de passe + code QR
- Précision de reconnaissance > 99,5 %/
- Détection de présence vitale
- vitesse < 0,25 s
- Reconnaissance par port de masque
- WiFi
- Interface d'entrée/sortie Wiegand
- Interface de contrôle de la serrure de porte/
- Interface entrée/sortie d'alarme/
- interface de sortie de sonnette de porte/



- 8 pouces de reconnaissance faciale et de contrôle d'accès tout-en-un PAD avec écran tactile de 8 pouces/2 millions de pixels binoculaires
- Base de données de 100 000 visages
- Méthode de reconnaissance : visage + carte (lecteur sous l'écran) + mot de passe + code QR
- Précision de reconnaissance > 99,5 %
- Détection binoculaire de présence vitale
- Vitesse de reconnaissance < 0,25S
- Reconnaissance par port de masque
- WiFi, port Ethernet
- interface d'entrée/sortie Wiegand
- Interface de contrôle de serrure de porte
- Interface d'entrée/sortie d'alarme
- Interface de sortie de sonnette de porte



- Matériau en métal avec plastique, binocular de 2,8 pouces/2MP
- Base de données de 100 000 visages
- Méthode de reconnaissance : visage + carte + mot de passe + code QR
- Précision de reconnaissance > 99,8 %
- Détection binoculaire de présence vitale
- vitesse de reconnaissance < 0,3 s
- Prise en charge de la reconnaissance de masque
- Prise en charge du WiFi/
- Interface d'entrée/sortie Wiegand
- Interface de contrôle de verrouillage de porte
- Interface d'entrée/sortie d'alarme
- Interface de sortie de sonnette de porte



GET IN TOUCH

Syrate, Votre partenaires de confiance.

Call: +221 77 621 67 78

Email: omarcisse@syrate.org

Keep up with us here:



Instagram
Syrate



TikTok
Syrate



Facebook
Syrate



Snapchat
Syrate



www.syrate.org